



SECRETARÍA DE INFRAESTRUCTURA FÍSICA

RENDICIÓN DE CUENTAS

Gilberto Quintero Zapata
- Secretario -



RENDICIÓN
DE CUENTAS

GOBERNACIÓN DE ANTIOQUIA



PIENSA EN GRANDE

DIRECCIÓN DE PLANEACIÓN



RENDICIÓN
DE CUENTAS

GOBERNACIÓN DE ANTIOQUIA



PIENSA EN GRANDE



AEROPUERTOS

En ejecución: Necoclí y Vigía del Fuerte

En estudios, diseños y solicitud: 8 municipios más



**RENDICIÓN
DE CUENTAS**

GOBERNACIÓN DE ANTIOQUIA



PIENSA EN GRANDE

En ejecución (Aeronáutica Civil)

Necoclí
\$5.3 millones

Vigía del fuerte
\$4.3 millones

En estudios y diseños

Turbo - Ituango - Amalfi - Urrao - Remedios

En solicitud de estudios y diseños

Llanos de Cuivá - Murindó - Suroeste



OBRAS POR IMPUESTOS

Estudios y diseños de la pavimentación
vía Escarralao - El Bagre, Mineros S.A.

La empresa Mineros S.A. con la elaboración de los estudios y diseños de la Secretaria de Infraestructura Física, está ejecutando la “PAVIMENTACIÓN DE LA VIA ESCARRALAO – EL JOBO – PALIZADAS – EL BAGRE, ETAPA I EN ANTIOQUIA”, este proyecto fue aprobado el 7 de mayo de 2018, para intervenir 5km por un valor de \$18.650.178.598 y plazo de ejecución de 10 meses.

Inició construcción 2018

La etapa II está programada para el año 2019.



ESTUDIOS DE CICLORRUTAS

Estudios y diseños para 119,4 km
en Urabá, Occidente y Oriente

Valor: \$ 2.199.661.693



RENDICIÓN
DE CUENTAS

GOBERNACIÓN DE ANTIOQUIA



PIENSA EN GRANDE

Elaboramos estudios y diseños para 119,4 km de ciclorrutas, en las regiones de Urabá, Occidente y Oriente, por un valor de \$2.199.661.693.

- ✓ **Subregión Oriente: 20,8 km**
- ✓ **Subregión Occidente: 43,2 km**
- ✓ **Subregión Urabá: 55,4 km**

INVERSIÓN: \$2.199.661.693.

Mediante recursos de la enajenación de la venta de ISAGEN
fueron transferidos

\$45.000 millones
a INDEPORTES Antioquia

para la construcción de **33,3 km** en las subregiones
Occidente, Urabá y Área Metropolitana.

Y recursos propios de

\$7.190 millones

para la construcción de **10,5 km** en el municipio de Santa Fe de Antioquia en la subregión de Occidente.



GOBERNACIÓN DE ANTIOQUIA



PIENSA EN GRANDE

EROSIÓN COSTERA

Estudios

Valor: \$ 3.500 millones



RENDICIÓN
DE CUENTAS

GOBERNACIÓN DE ANTIOQUIA



PIENSA EN GRANDE

Con la U de A se terminaron los estudios en
Volcán de Lodo (Arboletes) y Punta de las
Vacas (Turbo)

Valor de \$3.500 millones

Recursos del SGR que serán aprobados en el OCAD del
29 de noviembre de 2018, por valor de \$12.638 millones
para intervención del Volcán de Lodo.



MAQUINARIA AMARILLA

Inversión total: \$ 14.427.375.940

61 máquinas

54 municipios beneficiados

Se adjudicó el 25 de mayo de 2018 por valor de
\$14.427.375.940 un total de **61** equipos:

23 Volquetas

32 Retroexcavadoras

3 Vibrocompactadores

3 Motoniveladoras



RECURSOS ISAGEN

Inversión: \$ 307.397.931.918

Kms totales: 312,57 (rvs, rvt, ciclorrutas, metrocable El Picacho)



**RENDICIÓN
DE CUENTAS**

GOBERNACIÓN DE ANTIOQUIA



PIENSA EN GRANDE

RECURSOS POR LA VENTA DE ISAGEN

PROYECTO	INVERSIÓN	km
PAVIMENTACION DE LA RED VIAL SECUNDARIA EN EL DEPARTAMENTO DE ANTIOQUIA	\$ 119,015,286,623	129.3
PAVIMENTACION DE LA RED VIAL TERCIARIA EN EL DEPARTAMENTO DE ANTIOQUIA	\$ 87,980,651,277	146.47
CONSTRUCCION DE CICLOINFRAESRUCTURA Y ESPACIOS PUBLICOS EN EL DEPARTAMENTO DE ANTIOQUIA	\$ 49,229,069,364	34
CONSTRUCCION DEL METROCABLE PICACHO	\$ 25,000,000,000	2.8
INTERVENTORIA	\$ 26,172,924,654	
TOTAL	\$ 307,397,931,918	312.57

ALIANZAS PÚBLICO PRIVADAS

Doble Calzada Oriente: \$ 979.818 millones

Marinilla – Peñol – Guatapé: \$ 419.287 millones

Conexión Vial al Sur: \$1.491.638 millones aprox.

Conexión Centro Caribe: \$497.999 millones aprox.



RENDICIÓN
DE CUENTAS

GOBERNACIÓN DE ANTIOQUIA



PIENSA EN GRANDE

**DOBLE CALZADA ORIENTE
(DCO)**

En etapa de factibilidad.

Fue presentada al Ministerio de Hacienda para concepto de valorización de riesgos.

\$979.818 millones.

**MARINILLA
EL PEÑOL
GUATAPÉ**

En etapa de factibilidad.

Se encuentra en el Ministerio de Hacienda para concepto de valorización de riesgos contingentes.

\$ 419.287 millones.

**CONEXIÓN
CALDAS – EL RETIRO**

Revisión de factibilidad

\$ 1.491.638 millones.

CONEXIÓN CENTRO CARIBE

**En etapa de estructuración
de factibilidad.**

\$ 497.999 millones.



**RENDICIÓN
DE CUENTAS**

GOBERNACIÓN DE ANTIOQUIA



PIENSA EN GRANDE



REGALÍAS



RENDICIÓN
DE CUENTAS

GOBERNACIÓN DE ANTIOQUIA



PIENSA EN GRANDE

AUTOPISTAS PARA LA PROSPERIDAD

- Autopista Conexión Norte
- Autopista Río Magdalena 2
- Autopista Conexión Pacífico 1
- Autopista Conexión Pacífico 2
- Autopista Conexión Pacífico 3
- Autopista Mar 1
- Autopista Mar 2
- Autopista Vías del Nus
- Caucasia - Donmatías



SEGUIMIENTO A PROYECTOS DE ORDEN NACIONAL



TÚNEL DEL TOYO

Inversión total: \$ 1,83 billones

Avance del 13%



**RENDICIÓN
DE CUENTAS**

GOBERNACIÓN DE ANTIOQUIA



PIENSA EN GRANDE



AVANCE PROYECTO

13%

AVANCE OBRA TRAMO 1

7%



**RENDICIÓN
DE CUENTAS**

GOBERNACIÓN DE ANTIOQUIA



PIENSA EN GRANDE



AVANCE TÚNEL 18

Portal Salida

100 %



**RENDICIÓN
DE CUENTAS**

GOBERNACIÓN DE ANTIOQUIA



PIENSA EN GRANDE



AVANCE TÚNEL 18

Excavación subterránea

**239,10 m
de 258 m**



RENDICIÓN
DE CUENTAS

GOBERNACIÓN DE ANTIOQUIA



PIENSA EN GRANDE



AVANCE TÚNEL DEL TOYO

Portal Salida Túnel 17

100 %



**RENDICIÓN
DE CUENTAS**





AVANCE TÚNEL DEL TOYO

Excavación subterránea
Portal Salida Túnel 17

170.50 m

234 m

Excavación subterránea
Galería de Rescate

174.75 m

240 m



RENDICIÓN
DE CUENTAS

GOBERNACIÓN DE ANTIOQUIA



PIENSA EN GRANDE



AVANCE TÚNEL DEL TOYO

Portal Entrada Túnel 17

44 %



RENDICIÓN
DE CUENTAS

GOBERNACIÓN DE ANTIOQUIA



PIENSA EN GRANDE



AVANCE PUENTE 13

40 %

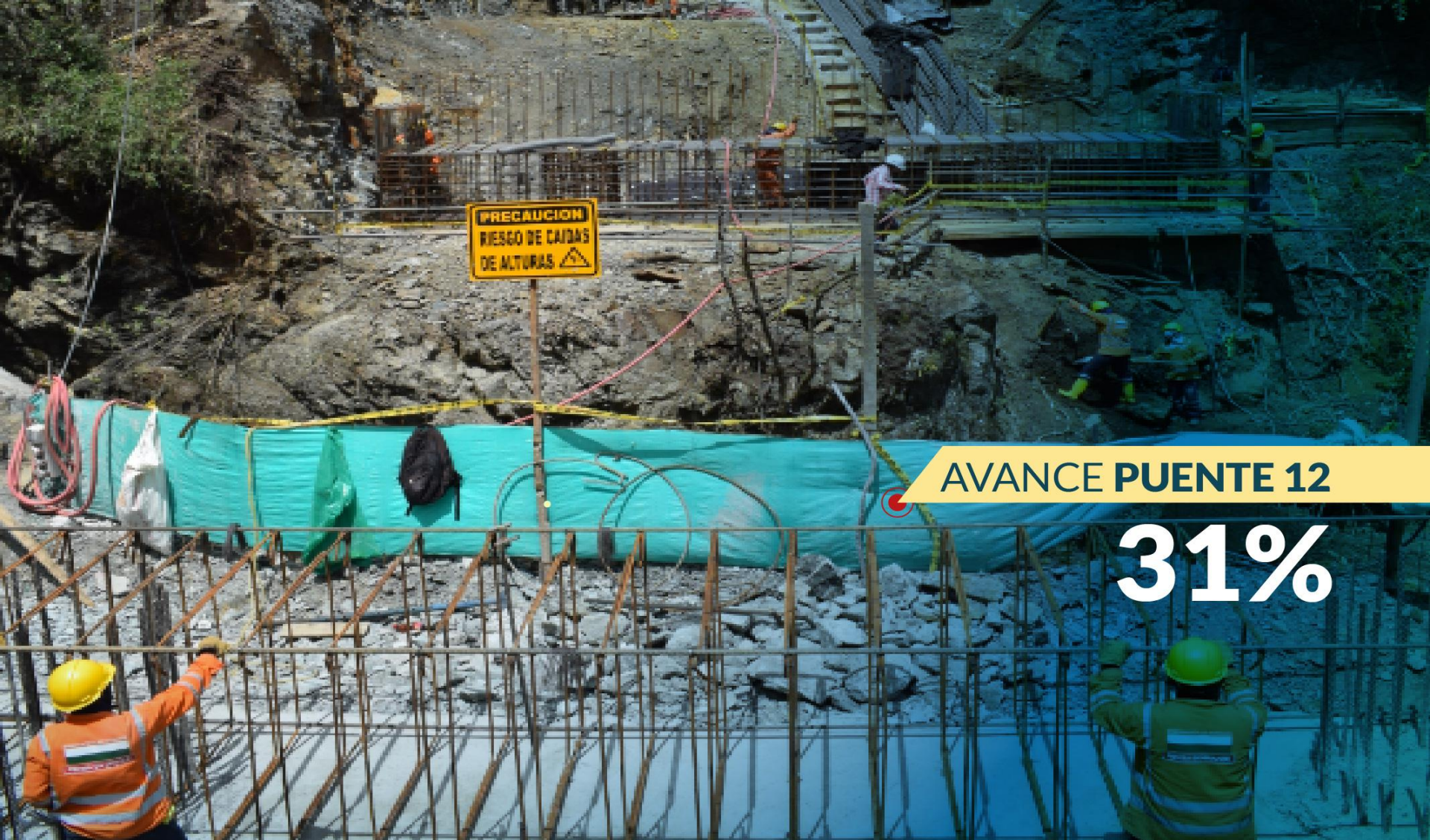


**RENDICIÓN
DE CUENTAS**

GOBERNACIÓN DE ANTIOQUIA



PIENSA EN GRANDE



AVANCE PUENTE 12

31%



RENDICIÓN
DE CUENTAS

GOBERNACIÓN DE ANTIOQUIA



PIENSA EN GRANDE

DIRECCIÓN DE ASUNTOS LEGALES Y CONTRATACIÓN



GOBERNACIÓN DE ANTIOQUIA



PIENSA EN GRANDE



BUENAS PRÁCTICAS DE CONTRATACIÓN

160 procesos de adjudicación

Total: 5.631 proponentes



RENDICIÓN
DE CUENTAS

GOBERNACIÓN DE ANTIOQUIA



PIENSA EN GRANDE

PROCESOS ADJUDICADOS VIGENCIA 2016-2017-2018

MODALIDAD 2016	TOTAL ADJUDICADOS	TOTAL PROPONENTES
LICITACIONES PÚBLICAS	8	530
CONCURSO DE MÉRITOS	13	313
SELECCIÓN ABREVIADA	3	21
MÍNIMA CUANTÍA	5	9
TOTAL PROCESOS ADJUDICADOS 2016	29	873

MODALIDAD 2017	TOTAL ADJUDICADOS	TOTAL PROPONENTES
LICITACIONES PÚBLICAS	21	1.154
CONCURSO DE MÉRITOS	31	500
SELECCIÓN ABREVIADA	2	8
MÍNIMA CUANTÍA	2	4
TOTAL PROCESOS ADJUDICADOS 2017	56	1.666

MODALIDAD 2018	TOTAL ADJUDICADOS	TOTAL PROPONENTES
LICITACIONES PÚBLICAS	52	2.612
CONCURSO DE MÉRITOS	28	604
SELECCIÓN ABREVIADA	3	18
MÍNIMA CUANTÍA	1	7
TOTAL PROCESOS ADJUDICADOS 2018	84	3.241

CONSOLIDADO MODALIDADES 2016- 2017-2018	TOTAL ADJUDICADOS	TOTAL PROPONENTES
LICITACIONES PÚBLICAS	81	4.296
CONCURSO DE MÉRITOS	72	1.417
SELECCIÓN ABREVIADA	8	47
MÍNIMA CUANTÍA	8	20
TOTAL PROCESOS ADJUDICADOS (2016- 2017-2018)	169	5.780

PROCESO CONTRACTUAL



RENDICIÓN
DE CUENTAS

GOBERNACIÓN DE ANTIOQUIA



PIENSA EN GRANDE

Somos la entidad con mejores prácticas en la contratación pública de infraestructura, según el Estudio de Cumplimiento de Buenas Prácticas en la Contratación, realizado por la Cámara Colombiana de Infraestructura - CCI.



RANKING DE ENTIDADES 2017

RANKING CONSTRUCCIÓN DE OBRA

ENTIDAD	PUNTAJE
1 GOB ANTIOQUIA	7,27
2 ALC MANIZALES	6,75
3 EDU	6,40
4 ALC PEREIRA	6,05
5 INDER	5,93
6 ALC MEDELLÍN	4,81
7 ALC ENVIGADO	3,96
8 ALC BELLO	3,72
9 ÁREA METROPOLITANA	3,65
10 ALC ITAGÚÍ	3,24
11 ALC SABANETA	2,76

RANKING CONSULTORÍA

ENTIDAD	PUNTAJE
1 GOB ANTIOQUIA	7,19
2 EDU	7,16
3 INDER	4,98
4 ALC PEREIRA	4,79
5 ALC ENVIGADO	4,11
6 ALC MEDELLÍN	3,79
7 ÁREA METROPOLITANA	3,46
8 ALC ITAGÚÍ	2,92
9 ALC SABANETA	2,91
10 ALC BELLO	2,80

Fuente: Revista Infraestructura & Desarrollo - Edición # 82 - abril - junio 2018.



RENDICIÓN DE CUENTAS

GOBERNACIÓN DE ANTIOQUIA



PIENSA EN GRANDE

Antioquia

**Primero en Colombia
en transparencia en
Contratación Pública.**



Fuente: Informe anual de Contratación Pública
Sociedad Colombiana de Ingenieros - 2017

f | t | i | @GobAntioquia



RENDICIÓN
DE CUENTAS

GOBERNACIÓN DE ANTIOQUIA



PIENSA EN GRANDE

DIRECCIÓN DE VALORIZACIÓN



GOBERNACIÓN DE ANTIOQUIA



PIENSA EN GRANDE



OBRAS POR VALORIZACIÓN

6 proyectos

Inversión: 247 mil millones

124,6 kms a intervenir



RENDICIÓN
DE CUENTAS

GOBERNACIÓN DE ANTIOQUIA



PIENSA EN GRANDE

DIRECCION DE VALORIZACIÓN

PROYECTO	KM	Costo del Proyecto \$	Monto Distribuible \$	Plazo de Recaudo	Inicio Recaudo	Recaudo 2018
Puerto Nare Puerto Triunfo	57.4	111,356,855,982	82,850,292,510	8 años	Octubre	\$ 3.300.966.181
Puro Cuero Puente Chapineros	1.4	5,112,103,395	6,943,997,340	5 años	Septiembre	\$ 535.191.761
Carabanchel La Maria	2.65	8,389,710,259	10,267,636,400	5 años	Septiembre	\$ 1.200.220.866
Loma Hermosa (San Jerónimo)	7	12,000,000,000	12,095,135,810	8 años	Septiembre	\$ 87.767.202
Líbano Puente Iglesias Camino de la Virgen (Támesis).	22.2	46,136,095,940	34,041,990,910	8 años	Octubre	\$ 121.773.542
SUBTOTAL	90.65	182,994,765,576	146,199,052,970			\$ 5,245,919,552

PROYECTOS DISTRIBUIDOS ANTES DE 2017

PROYECTO	KM	Costo del Proyecto \$	Monto Distribuible \$	Plazo de Recaudo	Inicio Recaudo	Recaudo 2018
El Limon Anori	34	64,450,270,495		5 años	2016	\$ 14,917,395,916
Hatillo Barbosa Pradera	21	247,445,036,071		5 años	2014	\$ 5,057,305,102
Doble Calzada Bello Hatillo	20			5 años	2005	\$ 218,850,273
OBRAS DISTRIBUIDAS ANTES DE 2002					2002	\$ 658,159,445
Subtotal Recaudo 2018						\$ 20,851,710,736
Total Recaudo 2018	165.7					\$ 26,097,630,288

DIRECCIÓN DE DESARROLLO FÍSICO



MANTENIMIENTOS VIALES

Kms totales: 10.599

Inversión: \$ 85.593.942.798



**RENDICIÓN
DE CUENTAS**

GOBERNACIÓN DE ANTIOQUIA



PIENSA EN GRANDE

**Los kilómetros de vía de la Red Vial Secundaria - RVS,
mantenidas, mejoradas y/o rehabilitadas en afirmado y
pavimentado en el
período 2016 – 2018 (hasta la fecha) son de**

10.599 km

Inversión total:

\$ 85.593.942.798

Kilómetros mantenidos, mejorados y/o rehabilitados

Oriente

1.755 Km - \$ 11.168.451.634

Suroeste

2.272 km - \$ 11.295.739.047

Occidente

1.433 km - \$ 10.177.647.185

Urabá

755 km - \$ 5.889.877.960

Norte

1.678 Km - \$ 8.613.093.631

Magdalena Medio

617 km - \$ 5.703.494.697

Nordeste

1.604 km - \$ 11.365.711.440

Bajo Cauca

346 km - \$ 3.423.548.759

Valle de Aburrá

139 km - \$ 1.733.529.662

Gobernación (fortalecimiento institucional)

Inversión total de la red vial secundaria RVS, mantenidas, mejoradas y/o rehabilitadas en afirmado y pavimentado es: **\$ 2.415.768.453**





RENDICIÓN
DE CUENTAS

GOBERNACIÓN DE ANTIOQUIA



PIENSA EN GRANDE



PUENTES - RVS

45 mantenidos y 3 construidos

Inversión: \$ 6.368.710.933



RENDICIÓN
DE CUENTAS

GOBERNACIÓN DE ANTIOQUIA



PIENSA EN GRANDE

Los puentes en la Red Vial Secundaria – RVS construidos, mantenidos y/o rehabilitados en el período 2016 – 2018 (hasta la fecha) son: **45 (mantenidos) y 3 (construidos).**

La inversión total es

\$ 6.368.710.933



Puente Ramal Río Conde –
Vía Valparaíso - Támesis



RENDICIÓN
DE CUENTAS

GOBERNACIÓN DE ANTIOQUIA



PIENSA EN GRANDE



Puente Gavino



RENDICIÓN
DE CUENTAS

GOBERNACIÓN DE ANTIOQUIA



PIENSA EN GRANDE



ATENCIÓN A EMERGENCIAS

3,376 kms atendidos

Inversión: \$ 20.077.254.996



**RENDICIÓN
DE CUENTAS**

GOBERNACIÓN DE ANTIOQUIA



PIENSA EN GRANDE



Vía Concordia - Betulia



Vía Molino Viejo – Santo Domingo



RENDICIÓN
DE CUENTAS

GOBERNACIÓN DE ANTIOQUIA



PIENSA EN GRANDE



Armenia – Alto El Chuscal



PAVIMENTACIÓN - VÍAS SECUNDARIAS

448,35 kms entre ejecutados, en proceso de pavimentación y proceso de contratación

Inversión: \$ 607.344.351.367



Heliconia - Medellín



Caicedo - Medellín



RENDICIÓN
DE CUENTAS

GOBERNACIÓN DE ANTIOQUIA



PIENSA EN GRANDE



Concepción - Alejandría



Anorí - Medellín



RENDICIÓN
DE CUENTAS

GOBERNACIÓN DE ANTIOQUIA



PIENSA EN GRANDE

DIRECCIÓN DE PROYECTOS ESPECIALES



GOBERNACIÓN DE ANTIOQUIA



PIENSA EN GRANDE



CAMINOS DE HERRADURA

62 convenios

Inversión total: \$ 3.551.856.007



**RENDICIÓN
DE CUENTAS**

GOBERNACIÓN DE ANTIOQUIA



PIENSA EN GRANDE

CAMINOS DE HERRADURA - BURITICÁ CONTRATO 2017

INVERSIÓN: \$60.000.000

DESCRIPCIÓN: Construcción de desagües, rocería, excavación y compactación, para los caminos de herradura en el municipio de Buriticá.



CAMINOS DE HERRADURA - CISNEROS CONTRATO 2017

INVERSIÓN: \$60.000.000

DESCRIPCIÓN: Construcción de desagües, rocería, excavación y compactación, para los caminos de herradura en el municipio de Cisneros.



CAMINOS DE HERRADURA - BELMIRA CONTRATO 2017

INVERSIÓN: \$ 60.000.000

DESCRIPCIÓN: Construcción de desagües, rocería, excavación y compactación, para los caminos de herradura en el municipio de Belmira.



CAMINOS DE HERRADURA RED VIAL TERCIARIA

AÑO DE EJECUCIÓN	No de Convenios	APORTE DEPARTAMENTO	APORTE MUNICIPO	INVERSIÓN TOTAL
2016	19	\$ 950.000.000	\$ 130.189.887	\$1.080.189.887
2017	43	\$ 2.000.000.000	\$ 471.666.120	\$ 2.471.666.120
INVERSIÓN TOTAL 2016 - 2017	62	\$2.950.000.000	\$ 601.856.007	\$3.551.856.007



INTERVENCIÓN ESPACIOS PÚBLICOS MUNICIPALES

23 espacios intervenidos

Inversión: \$49.685.700.042



RENDICIÓN
DE CUENTAS

GOBERNACIÓN DE ANTIOQUIA



PIENSA EN GRANDE

BIBLIOTECA MUNICIPAL SABANETA CONVENIO 2016

INVERSIÓN: \$4.015.600.000.

APORTE DEPARTAMENTO: \$4.000.000.000

APORTE MUNICIPIO: \$15.600.000

DESCRIPCIÓN

Terminación de acabados y obra blanca de los pisos 2 ,3 y 4 , Auditorio y pisos de parqueaderos, estructura metálica y acabados en fachada, suministro e instalación de vidrios, carpintería, equipos especiales y obras de urbanismo.



ANTES



DESPUÉS

CENTRO DE LAS LUCES ITAGUI CONVENIO 2016

INVERSIÓN: \$3.815.000.000.

APORTE DEPARTAMENTO: \$3.500'000.000

APORTE MUNICIPIO: \$315.000.000

DESCRIPCIÓN:

Pavimentación de vía de acceso a centro integral, instalación de puertas y ventanas, fachada.



ANTES



DESPUÉS

PARQUE MUNICIPAL EBÉJICO CONVENIO 2017

INVERSIÓN: \$1.462'347.118.

APORTE DEPARTAMENTO: \$956.633.397

APORTE MUNICIPIO: \$505'713.721

DESCRIPCIÓN

Mejoramiento de pisos, jardineras, bancas, adoquinado vía frente iglesia, redes eléctricas e hidráulicas, iluminación , amoblamiento



ANTES



DESPUÉS

PARQUE MUNICIPAL JARDÍN CONVENIO 2017

INVERSIÓN: \$529.999.945.

APORTE DEPARTAMENTO: \$499.999.945

APORTE MUNICIPIO: \$30.000.000

DESCRIPCIÓN

Mantenimiento y Mejoramiento de pisos, jardineras, bancas, pileta, mantenimiento de monumentos



ANTES



DESPUÉS

PARQUE MUNICIPAL LA CEJA CONVENIO 2017

INVERSIÓN: \$3.547'529.600

APORTE DEPARTAMENTO: \$2.000'000.000

APORTE MUNICIPIO: \$1.547'529.600

DESCRIPCIÓN

En carrera 20 y 21 y calles 19 y 20 cambio de redes domiciliarias, conformación de vías, instalación de pisos y adoquines, cordones, iluminación, alcorques y jardineras, siembra de arboles.



ANTES



DESPUÉS

BASE NÁUTICA MIXTA NECOCLÍ CONVENIO 2017

INVERSIÓN: \$5.896.941.070

APORTE DEPARTAMENTO: \$1.000'000.000

APORTE MUNICIPIO: \$4.896.941.070

DESCRIPCIÓN

- Construcción de base Náutica en playa con muelle y pantalán con amarre de hasta 12 embarcaciones en transito y motos de agua.
- Módulo en tierra con bar, restaurante, zona de acogida y espacio polivalente.



ANTES



DESPUÉS

PARQUE MUNICIPAL PUEBLORRICO CONVENIO 2017

INVERSIÓN: \$1.997.024.635

APORTE DEPARTAMENTO: \$1.400.000.000

APORTE MUNICIPIO: \$597.024.635

DESCRIPCIÓN

Demoliciones, movimientos de tierra , concretos, aceros, mampostería, mejoramiento de pisos y adoquines, jardineras, bancas, redes eléctricas e hidráulicas.



ANTES



DESPUÉS



PARQUE MUNICIPAL SAN VICENTE CONVENIO 2017

INVERSIÓN: \$2.299.632.738

APORTE DEPARTAMENTO: \$1.149.816.369

APORTE MUNICIPIO: \$1.149.816.369

DESCRIPCIÓN

Demoliciones, movimiento de tierra, concretos, aceros, mampostería, adoquinado de pisos, zócalos, redes eléctricas e hidrosanitarias, urbanismo, amoblamiento y demolición de kiosco central.



ANTES



DESPUÉS

CONVENIOS 2018 ENTREGA DE RECURSOS

MUNICIPIO	PROYECTO
Alejandría	REMODELACIÓN DEL PARQUE PRINCIPAL DEL MUNICIPIO.
Apartadó	CONSTRUCCIÓN DEL PARQUE CINCUENTENARIO EN EL BARRIO DIANA CARDONA
Arboletes	LA CONSTRUCCIÓN DEL PARQUE PRINCIPAL DEL CORREGIMIENTO DE SANTA FE DE LAS PLATAS”
Arboletes	LA CONSTRUCCIÓN DE LA PRIMERA ETAPA DE MUELLE TURISTICO EN EL MUNICIPIO DE ARBOLETES
Betania	ADECUACIÓN Y REMODELACIÓN DEL PARQUE PRINCIPAL DE MUNICIPIO
Cisneros	LA REMODELACIÓN DEL PARQUE PRINCIPAL, ZONA ATRIO, ZONA JUGOS, ZONA PEATONAL, SEPARADOR CENTRAL, ZONA ROSA Y ZONA ESTACION, AREA URBANA DEL MUNICIPIO
Frontino	ADECUACIÓN Y RECUPERACIÓN DEL ESPACIO PUBLICO EN EL PARQUE DE MANGURUMA
Granada	PRIMERA ETAPA DE LA ADECUACIÓN DE LOTE Y CONSTRUCCION DE UN PARQUEADERO.
Jardín	SEGUNDA ETAPA DEL MANTENIMIENTO Y MEJORAMIENTO DEL PARQUE PRINCIPAL DEL MUNICIPIO
La Pintada	REMODELACIÓN DE LA PLAZOLETA PRINCIPAL
Necoclí	CONSTRUCCION DE LA PRIMERA ETAPA DE LA TERMINAL AEROPORTARIA DEL MUNICIPIO
Pueblorrico	OBRAS COMPLEMENTARIAS EN LA ADECUACIÓN Y CONSTRUCCIÓN DEL PARQUE PRINCIPAL.
Sopetrán	CONSTRUCCIÓN DEL MIRADOR VIA LLANO DE MONTAÑA-CHAGUALAL.
Titiribí	RESTAURACIÓN DEL PARQUE PRINCIPAL ANTONIO JOSÉ RESTREPO.
Uramita	CONSTRUCCIÓN DE LA SEGUNDA ETAPA DEL PARQUE LINEAL Y MALECON SUBREGIONAL EL SALADO.
Vigía del Fuerte	CONSTRUCCION DE LA TERMINAL AEROPORTARIA DEL MUNICIPIO



PUENTES RVT - RVU

45 puentes intervenidos

Inversión: \$ 25.749.956.622



RENDICIÓN
DE CUENTAS

GOBERNACIÓN DE ANTIOQUIA



PIENSA EN GRANDE

CONVENIOS 2016 PUENTES RVT

MUNICIPIO	PROYECTO
ITUANGO	CONSTRUCCIÓN PUENTE VEHICULAR EL QUINDÍO L=28.00X5.00m
ITUANGO	CONSTRUCCIÓN PUENTE VEHICULAR EL CEDRAL L=20.00x5.00m
GIRALDO	CONSTRUCCIÓN PUENTE VEHICULAR VEREDA EL LIMO L=17.00x5.00m
TOLEDO	CONSTRUCCIÓN PUENTE PEATONAL EN LA VERDA EL CANTARO L=37.05x2.60m
SAN FRANCISCO	CONSTRUCCIÓN PUENTE PEATONAL RIO VERDE – L=56.00x3.00 m
SAN ANDRES DE CUERQUIA	CONSTRUCCIÓN PUENTE PEATONAL EN LA VEREDA AGUACATAL L=24.40x2.20m
VEGACHI	CONSTRUCCIÓN PUENTE VEHICULAR HAWÁI, L=40.00x5.00m
DONMATÍAS	CONSTRUCCIÓN PUENTE VEHICULAR URBANO, SECTOR CALLE 29 LOS ALMENDROS L=12.00x10.00m
AMALFI	CONSTRUCCIÓN PUENTE COLGANTE VEREDA QUEBRADONA, L=46.00x3.00m
YARUMAL	CONSTRUCCIÓN PUENTE VEHICULAR SAN IGNACIO VÍA OCHALÍ, L=30.00x6.00m
ANORÍ	CONSTRUCCIÓN PUENTE COLGANTE EN LA CONCHA MEDIA, L=56.50x3.00m
NARIÑO	CONSTRUCCIÓN PUENTE COLGANTE PEATONAL LA ESMERALDA, CORREGIMIENTO PUERTO VENUS L=60.00x3.00m,
NARIÑO	MANTENIMIENTO PUENTE COLGANTE QUEBRADA SAN PEDRO L=49.00X3.00 m

PUENTE EL CEDRAL ITUANGO CONTRATO 2016

INVERSIÓN: \$ 371'073.110
Valor Obra: \$279'900.199
Valor Interventoría: \$59'026.757
Valor diseños: \$ 32'461.154

DESCRIPCIÓN:

Puente vehicular en concreto reforzado, fundación estribos y aletas
longitud 15,00 m - sección 5,00 m



ANTES



DESPUÉS

PTE AGUACATAL S. ANDRES de C.

CONTRATO 2016

INVERSIÓN:	\$ 160'270,701
Valor Obra:	\$ 119'811,552
Valor Interventoría:	\$ 25'494.328
Valor diseños:	\$ 14'964.821

DESCRIPCIÓN:

Construcción puente peatonal tipo bredunco, Fundación pilas profundas.
Incluyó elaboración de estudios y diseños
longitud 24,40 m - sección 1,20 m.



ANTES



DESPUÉS

PUENTE HAWAI VEGACHI CONTRATO 2016

INVERSIÓN: \$ 626'210,761
Valor Obra: \$ 526'599,150
Valor Interventoría: \$ 99'611,611

DESCRIPCIÓN:

Puente vehicular metálico dos arcos laterales, fundación pilas
longitud 40,00 m - sección 5,00 m



ANTES



DESPUÉS

PUENTE EL CANTARO -TOLEDO

CONTRATO 2016

INVERSIÓN:	\$ 576'373.607
Valor Obra:	\$ 455'928,994
Valor Interventoría:	\$ 91'683,994
Valor diseños:	\$ 28'760,619

DESCRIPCIÓN:

Puente peatonal metálico, losa en concreto, fundación pilas
longitud 37,05 m - sección 2,60 m



ANTES



DESPUÉS

PTE QUEBRADONA-AMALFI CONTRATO 2016

INVERSIÓN: \$ 661'754.504
Valor Obra: \$ 492'985.972
Valor Interventoría: \$ 105'265.569
Valor diseños: \$ 63'502.963

DESCRIPCIÓN:

Puente peatonal metálico, piso madera plástica, Torres en concreto reforzado, cable 1-3/8 por lado, fundación pilas, longitud 46,00 m - sección 3,00 m



ANTES



DESPUÉS

CONVENIOS 2017 – PUENTES RVT

MUNICIPIO	PROYECTO
ABRIAQUÍ	MANTENIMIENTO PUENTE PEATONAL COLGANTE DE LA VEREDA EL CEJÉN L=60.00x2.40 m
ANGOSTURA – GUADALUPE	CONSTRUCCIÓN BOXCULVERT EN LA VIA ANGOSTURA-GUADALUPE SECTOR RIO ARRIBA- LA CANDELARIA, L=4.00x4.00 m
ANGOSTURA	CONSTRUCCIÓN PUENTE VEHICULAR LA FLORIDA L=18.00x7.60 m
ANORÍ	CONSTRUCCIÓN PUENTE VEREDA SANTA INES L=15.00x2.50m
APARTADÓ	LA CONSTRUCCIÓN DEL PUENTE VEHICULAR EN EL CORREGIMIENTO DE PUERTO GIRÓN L=27.39x5.00 m
BELMIRA	CONSTRUCCIÓN PUENTE DEL CENIZO DE LA VEREDA SANTO DOMINGO L=24.00x5.00 m
BETULIA	OBRAS COMPLMENTARIAS PARA CONSTRUCCION DEL PUENTE VEHICULAR EN LA VEREDA PIÑONALL=40.00x5.00m
BRICEÑO	CONSTRUCCIÓN PUENTE VEHICULAR MORAVIA SOBRE LA QUEBRADA SOCAVONES L=27.00x3.60m
CHIGORODÓ	CONSTRUCCIÓN PUENTE VEREDA EL VENADO L=12x2.50 m Y PUENTE VEREDA LA MAPORITA L=8.00x3.00m
COCORNÁ	CONSTRUCCIÓN BOXCULVERT EN LA VIA COCORNÁ- LA PIÑUELA SECTOR LA MONTAÑITA L=4.00x6.00 m
DABEIBA	CONSTRUCCIÓN PUENTE COLGANTE PEATONAL EL CHINO L=47.10x3.00 m
EL SANTUARIO	CONSTRUCCIÓN PUENTE VEHICULAR LA CHAPA SOBRE QUEBRADA LA MARINILLA L=25.00x7.00 m
ENVIGADO	CONSTRUCCIÓN PUENTE VEHICULAR SECTOR ULTIMA COPA SOBRE LA QUEBRADA LA AYURÁ L=25.00x10.00M
ENVIGADO	TERMINACIÓN DEL VIADUCTO DE LA VIA TRASVERSAL DE LA MONTAÑA L=142.00x9.00m
LA CEJA	CONSTRUCCIÓN PUENTE VEHICULAR CALLE 12 X CARRERAS 21 Y 22 SOBRE LA QUEBRADA LA GRANDE L=8.00x7.00 m

CONVENIOS 2017-PUENTE RVT

MUNICIPIO	PROYECTO
LIBORINA	MANTENIMIENTO Y ADECUACIÓN DEL PUENTE PEATONAL LA PALMA-LA CEJA-BUENAVISTA CORREGIMIENTO DE SAN DIEGO L=85.00X3.00m
NARIÑO	CONSTRUCCION PUENTE VEHICULAR SOBRE LA QUEBRADA SAN PEDRO L=35.00x7.30m
SAN ANDRES DE CUERQUIA	CONSTRUCCION PUENTE VEHICULAR SOBRE EL RIO SAN ANDRES, PARAJE PARTIDAS SAN MIGUEL ZONA RURAL L=14.00x5,90m
SAN CARLOS	CONSTRUCCION PUENTE COLGANTE PEATONAL DEL BARRIO ZULIA L=45.00x2.00m
SAN VICENTE FERRER	CONSTRUCCIÓN PUENTE VEHICULAR VEREDAS DE LA PEÑA Y LA HONDA L=10.00x7.00m
SANTA ROSA DE OSOS	CONSTRUCCION PUENTE VEHICULAR QUEBRADONA L=22.60x5.00m
YALÍ	MANTENIMIENTO PUENTE COLGANTE PEATONAL SOBRE EL RIO SAN BARTOLOMÉ EN LA VEREDA LA HONDA
YOLOMBÓ	CONSTRUCCION PUENTE VEHICULAR SOBRE LA QUEBRADA SAN LORENZO SECTOR EL CEDRO L=25.00x5.00m
DABEIBA	DISEÑO CONSTRUCCION PUENTE VEHICULAR EL MANGO SOBRE EL RIO URAMA VÍA DABEIBA – CAMPORRUSIA L=45.00x7.00m

PUENTE SAN PEDRO- NARIÑO CONTRATO 2017

INVERSIÓN: \$1,079'692,103

Valor Obra: \$ 924'595.841

Valor Interventoría: \$ 96'247.976

Valor diseños: \$ 58'848.286

DESCRIPCIÓN:

Puente vehicular en concreto reforzado, fundación estribos y aletas
longitud 35,00 m - sección 7,30 m



ANTES



DESPUÉS



RENDICIÓN
DE CUENTAS

GOBERNACIÓN DE ANTIOQUIA



PIENSA EN GRANDE

PTE LA FLORIDA- ANGOSTURA CONVENIO 2017

INVERSIÓN: \$ 645'500.000
APORTE DPTO: \$ 545'500,000
APORTE MPIO: \$ 100'000,000

DESCRIPCIÓN:

Puente vehicular en concreto reforzado, 4 vigas, fundación Pilas longitud 18,00 m - sección 7,60 m



ANTES



DESPUÉS

PUENTE EL CHINO - DABEIBA CONVENIO 2017

INVERSIÓN: \$ 138'622.981

APORTE DPTO: \$ 83'123,789

APORTE MPIO: \$ 55'499,192

DESCRIPCIÓN:

Rehabilitación y mantenimiento puente peatonal, piso madera plástica, cambio cables longitud 47,10 m - sección 3,00 m



ANTES



DESPUÉS

PUENTE SANTA INES – ANORI

CONVENIO 2017

INVERSIÓN:	\$ 84'318.802
APORTE DPTO:	\$ 56'212.535
APORTE MPIO:	\$ 36'212,535

DESCRIPCIÓN:

Rehabilitación y mantenimiento puente peatonal, piso madera plástica, cambio cables longitud 15,00 m - sección 2,50 m



TRANSVERSAL DE LA MONTAÑA – ENVIGADO

CONVENIO 2017

INVERSIÓN:	\$ 4,747'054,962
APORTE DPTO:	\$ 2,373'527,481
APORTE MPIO:	\$ 2,373'527,481

DESCRIPCIÓN:

Puente en voladizos sucesivos; conformado por una viga –cajón de 9 m de ancho y una luz total de 142.70, dos apoyos extremos (contrapesos) de 27.45 m y 25.00 m de largo respectivamente, con distancia entre apoyos de 90.25 metros (luz central).



PUENTE EL CEJEN - ABRIAQUI CONVENIO 2017

INVERSIÓN:	\$ 66'610.452
APORTE DPTO:	\$ 46'627.316
APORTE MPIO:	\$ 19'983.136

DESCRIPCIÓN:

Mantenimiento el puente colgante peatonal, cambio de madera piso por madera plástica
Longitud 60,00 m. y 2,40 m. de ancho



ANTES



DESPUÉS

CONVENIOS 2018 PUENTES RVT

MUNICIPIO	PROYECTO
ANZÁ	CONSTRUCCION PUENTE VEHICUALR SOBRE LA QUEBRADA MALPASO L= 20,60x5,00
BETULIA	CONSTRUCCIÓN PUENTE VEHICULAR EN LA VEREDA EL PIÑONAL L=40.00x5,00 m
FRONTINO	CONSTRUCCION PUENTE VEHICUALR LA MICA SORE EL RIO NORE L=27.00x8.60 m
MACEO	CONSTRUCCION PUENTE VEHICUALR VEREDA SAN LUCAS L=14.00x5.00M Y PUENTE PEATONAL VEREDA EL INGENIO L=16.60x2.50 M
JARDÍN	CONSTRUCCION PUENTE VEHICULAR VEREDA LA LINDA LA QUEBRADA LA SALADA L=22.00x4.60 m
SAN JOSÉ DE LA MONTAÑA	CONSTRUCCION DEL BOXCULVERT SOBRE LA QUEBRADA LA ESPERANZA L=3.00x4.00 M
SAN JUAN DE URABÁ	CONSTRUCCION PUENTE VEHICULAR SO BRE EL RIO SAN JUNA EN LA VEREDA EL TIGRE L=95.00x5.00 M

INVERSIÓN TOTAL PUENTES RED VIAL TERCIARIA

AÑO DE EJECUCION	No de Convenios	APORTE DEPARTAMENTO	APORTE MUNICIPIO	INVERSION TOTAL
2016	3	\$5.756'802.585	\$15'000.000	\$5,771'802,585
2017	23	\$8.082.679.553	\$6.273'470.861	\$14.356'150,414
2018	7	\$ 4.288'000.000	\$ 1.334'003.623	\$ 5.622'003.623
INVERSIÓN TOTAL 2016-2018	33	\$ 18.127'482,138	\$ 7.622'474.484	\$ 25.749'956. 622

TOTAL 45 PUENTES INTERVENIDOS



PAVIMENTACIÓN VÍAS URBANAS

72,45 km entre pavimentados, en proceso de
pavimentación y proceso de contratación

Inversión total: \$ 86.686 millones



RENDICIÓN
DE CUENTAS

GOBERNACIÓN DE ANTIOQUIA



PIENSA EN GRANDE

INVERSIÓN SUBREGIÓN BAJO CAUCA

INVERSIÓN RED VIAL URBANA

VIGENCIA	APORTE DPTO. (MILLONES)	APORTE MPIO. (MILLONES)	VLR. TOTAL (MILLONES)	Kms.
2016	\$ 264	\$ 1.463	\$ 1.727	1,40
2017	\$ 203	\$ 881	\$ 1.084	1,32
2018	\$ 284	\$ 57	\$ 341	0,30
TOTAL	\$ 751	\$ 2.401	\$ 3.152	3,02

Municipios: Zaragoza, Caucasia, El Bagre y Tarazá.

INVERSIÓN SUBREGIÓN MAGDALENA MEDIO

INVERSIÓN RED VIAL URBANA				
VIGENCIA	APORTE DPTO. (MILLONES)	APORTE MPIO. (MILLONES)	VLR. TOTAL (MILLONES)	Kms.
2016	\$ 186	\$ 599	\$ 785	1,23
2017	\$ 198	\$ 743	\$ 940	1,04
2018	\$ 0	\$ 0	\$ 0	0,00
TOTAL	\$ 384	\$ 1.342	\$ 1.725	2,27

Municipios: Maceo, Puerto Berrío y Puerto Triunfo.

INVERSIÓN SUBREGIÓN NORDESTE

INVERSIÓN RED VIAL URBANA				
VIGENCIA	APORTE DPTO. (MILLONES)	APORTE MPIO. (MILLONES)	VLR. TOTAL (MILLONES)	Kms.
2016	\$ 460	\$ 1.588	\$ 2.048	2,80
2017	\$ 271	\$ 871	\$ 1.142	1,50
2018	\$ 2.468	\$ 1.073	\$ 3.540	3,53
TOTAL	\$ 3.199	\$ 3.532	\$ 6.730	7,83

Municipios: Amalfi, Anorí, Cisneros, Remedios, San Roque, Segovia, Vegachí, Yalí y Yolombó.

INVERSIÓN SUBREGIÓN NORTE

INVERSIÓN RED VIAL URBANA				
VIGENCIA	APORTE DPTO. (MILLONES)	APORTE MPIO. (MILLONES)	VLR. TOTAL (MILLONES)	Kms.
2016	\$ 430	\$ 1.799	\$ 2.159	2,55
2017	\$ 1.139	\$ 3.432	\$ 4.571	3,04
2018	\$ 2.409	\$ 1.245	\$ 3.655	3,30
TOTAL	\$ 3.978	\$ 6.476	\$ 10.385	8,89

Municipios: Briceño, Carolina, Campamento, Donmatías, Entreríos, Gómez Plata, San José de la Montaña, San Pedro de los Milagros, Santa Rosa y Valdivia.

INVERSIÓN SUBREGIÓN OCCIDENTE

INVERSIÓN RED VIAL URBANA

VIGENCIA	APORTE DPTO. (MILLONES)	APORTE MPIO. (MILLONES)	VLR. TOTAL (MILLONES)	Kms.
2016	\$ 952	\$ 3.001	\$ 3.952	11,13
2017	\$ 0	\$ 712	\$ 712	1,45
2018	\$ 0	\$ 0	\$ 0	0,00
TOTAL	\$ 952	\$ 3.713	\$ 4.664	12,58

Municipios: Abriaquí, Armenia, Caicedo, Cañasgordas, Dabeiba, Ebéjico, Giraldo, Liborina, Olaya, Peque, Sabanalarga, San Jerónimo, Santa Fe de Antioquia, Sopetrán y Uramita.

INVERSIÓN SUBREGIÓN ORIENTE

INVERSIÓN RED VIAL URBANA

VIGENCIA	APORTE DPTO. (MILLONES)	APORTE MPIO. (MILLONES)	VLR. TOTAL (MILLONES)	Kms.
2016	\$ 787	\$ 2.897	\$ 3.684	4,94
2017	\$ 3.568	\$ 6.049	\$ 9.616	3,60
2018	\$ 1.237	\$ 935	\$ 2.173	1,38
TOTAL	\$ 5.592	\$ 9.881	\$ 15.473	9,92

Municipios: Alejandría, Argelia, Cocorná, Concepción, El Peñol, El Retiro, El Santuario, Guarne, La Unión, Marinilla, Nariño, San Carlos, San Vicente y Sonsón.

INVERSIÓN SUBREGIÓN SUROESTE

INVERSIÓN RED VIAL URBANA

VIGENCIA	APORTE DPTO. (MILLONES)	APORTE MPIO. (MILLONES)	VLR. TOTAL (MILLONES)	Kms.
2016	\$ 770	\$ 2.693	\$ 3.463	7,93
2017	\$ 0	\$ 36	\$ 36	0,13
2018	\$ 6.128	\$ 4.605	\$ 10.733	5,69
TOTAL	\$ 6.898	\$ 7.334	\$ 14.232	13,75

Municipios: Amagá, Andes, Angelópolis, Betulia, Caramanta, Ciudad Bolívar, Concordia, Fredonia, Jardín, Pueblorrico, Titiribí, Urrao y Venecia.

INVERSIÓN SUBREGIÓN URABÁ

INVERSIÓN RED VIAL URBANA

VIGENCIA	APORTE DPTO. (MILLONES)	APORTE MPIO. (MILLONES)	VLR. TOTAL (MILLONES)	Kms.
2016	\$ 121	\$ 972	\$ 1.093	1,47
2017	\$ 1.628	\$ 20.000	\$ 21.628	8,47
2018	\$ 2.072	\$ 1.600	\$ 3.972	2,00
TOTAL	\$ 3.821	\$ 22.572	\$ 26.693	11,94

Municipios: Apartadó, Arboletes, Chigorodó, Mutatá, San Juan de Urabá, San Pedro de Urabá, Turbo y Vigía del Fuerte.

INVERSIÓN SUBREGIÓN VALLE DE ABURRÁ

INVERSIÓN RED VIAL URBANA

VIGENCIA	APORTE DPTO. (MILLONES)	APORTE MPIO. (MILLONES)	VLR. TOTAL (MILLONES)	Kms.
2016	\$ 130	\$ 552	\$ 682	1,15
2017	\$ 0	\$ 2.950	\$ 2.950	1,10
2018	\$ 0	\$ 0	\$ 0	0,00
TOTAL	\$ 130	\$ 3.502	\$ 3.632	2,25

Municipios: Copacabana y La Estrella.

INVERSIÓN TOTAL RED VIAL URBANA

TOTAL DEPARTAMENTO

VIGENCIA	APORTE DPTO. (MILLONES)	APORTE MPIO. (MILLONES)	VLR. TOTAL (MILLONES)	Kms.
2016	\$ 4.100	\$ 15.564	\$ 19.593	34,60
2017	\$ 7.007	\$ 35.674	\$ 42.679	21,65
2018	\$ 14.598	\$ 9.515	\$ 24.414	16,20
TOTAL	\$ 25.705	\$ 60.753	\$ 86.686	72,45

TOTAL: 78 Municipios



PAVIMENTACIÓN VÍAS Terciarias

1.078 km de vía entre ejecutados, contratados y en proceso de contratación

Inversión total: \$ 608.623.114.388

Incluye las ejecutadas, en ejecución y en proceso de contratación con una inversión de **\$608.623.114.388**

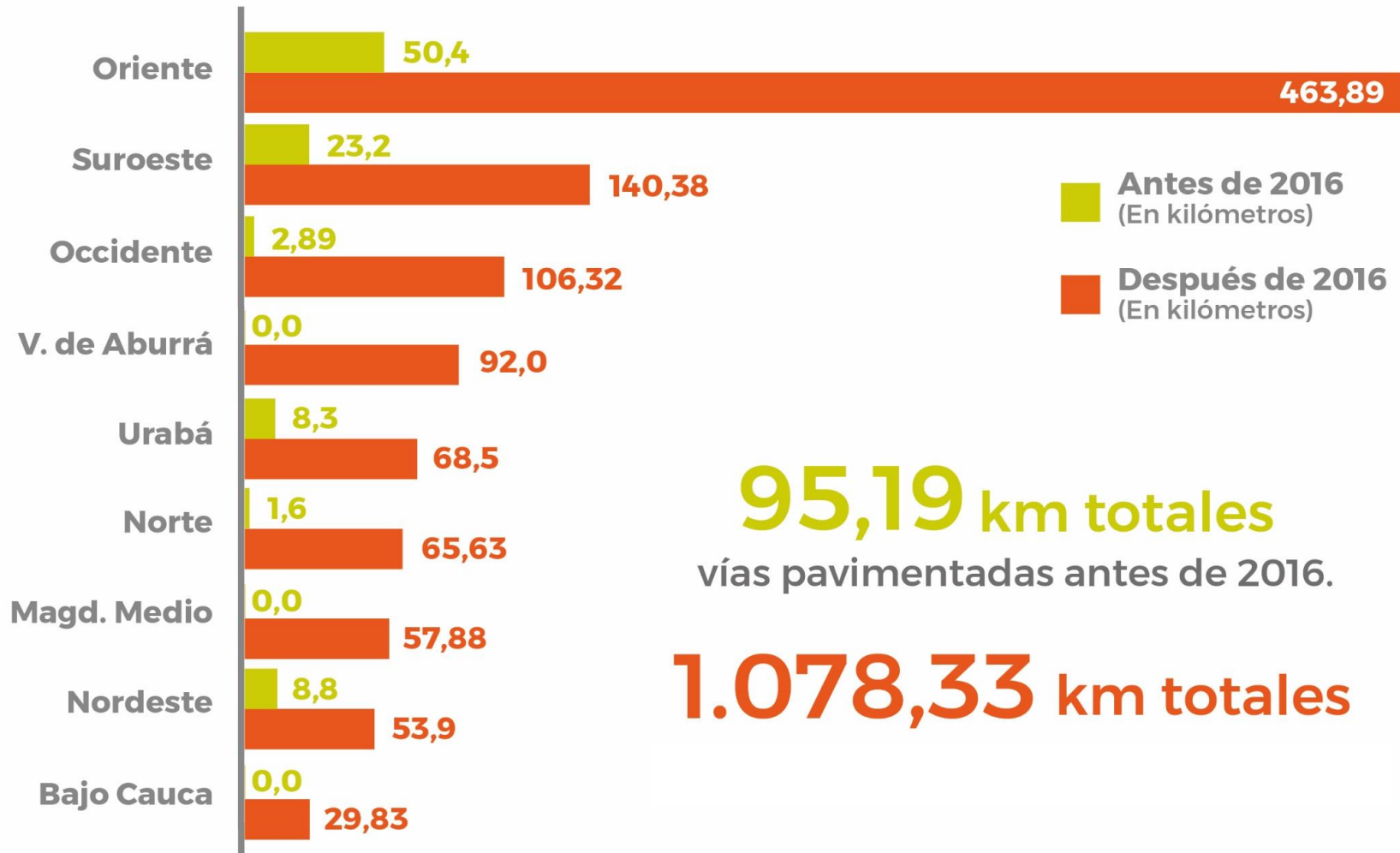
1.078,33 km totales

Firma de convenios con **121 municipios.**

Meta del Plan de Desarrollo 1.000 Km. (Superada)



AVANCES EN VÍAS Terciarias



95,19 km totales
vías pavimentadas antes de 2016.

1.078,33 km totales



RENDICIÓN
DE CUENTAS

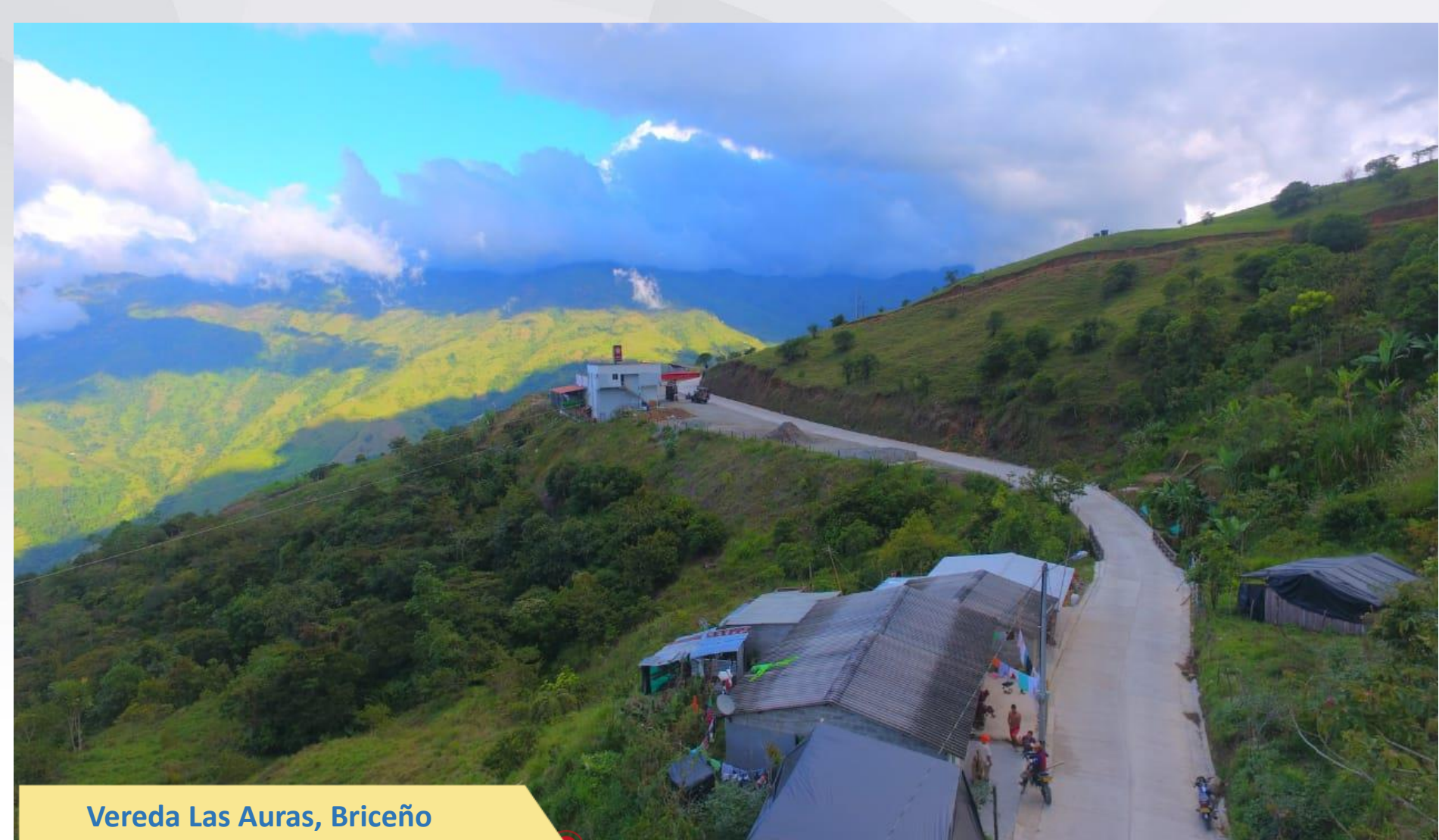
GOBERNACIÓN DE ANTIOQUIA



PIENSA EN GRANDE



Vereda Las Conchas, Caucasia



Vereda Las Auras, Briceño



RENDICIÓN
DE CUENTAS

GOBERNACIÓN DE ANTIOQUIA



PIENSA EN GRANDE



Vereda La Estrella, Argelia



RENDICIÓN
DE CUENTAS

GOBERNACIÓN DE ANTIOQUIA



PIENSA EN GRANDE



Vereda Cordoncilla, Cañasgordas

 **RENDICIÓN
DE CUENTAS**

GOBERNACIÓN DE ANTIOQUIA

PIENSA EN GRANDE

DIRECCIÓN DE PROYECTOS ESTRÁTEGICOS



GOBERNACIÓN DE ANTIOQUIA



PIENSA EN GRANDE



CONCESIONES VIALES

Aburrá - Oriente: 48 km

Aburrá - Norte: 120 km

Inversión total: \$ 52.607 millones



**RENDICIÓN
DE CUENTAS**

GOBERNACIÓN DE ANTIOQUIA



PIENSA EN GRANDE

Las concesiones viales Aburrá Norte y Oriente tiene a cargo el mantenimiento y operación de **168 km** (120km y 48km respectivamente) los cuales han tenido una inversión total de **\$ 52.607**, representados en:

Concesión	km	Mantenimiento en millones de pesos		
		2016	2017	⁽¹⁾ 2018
Aburrá - Oriente	48	\$ 5.500	\$ 9.322	\$ 4.256
Aburrá - Norte	120	\$ 13.300	\$ 11.900	\$ 8.329
Total	168	\$ 18.800	\$ 21.222	\$ 12.585
⁽¹⁾ Sept 2018				



DESARROLLO VIAL ABURRÁ NORTE

Conexión Avenida Regional

Inversión: \$ 179.609 millones



RENDICIÓN
DE CUENTAS

GOBERNACIÓN DE ANTIOQUIA



PIENSA EN GRANDE

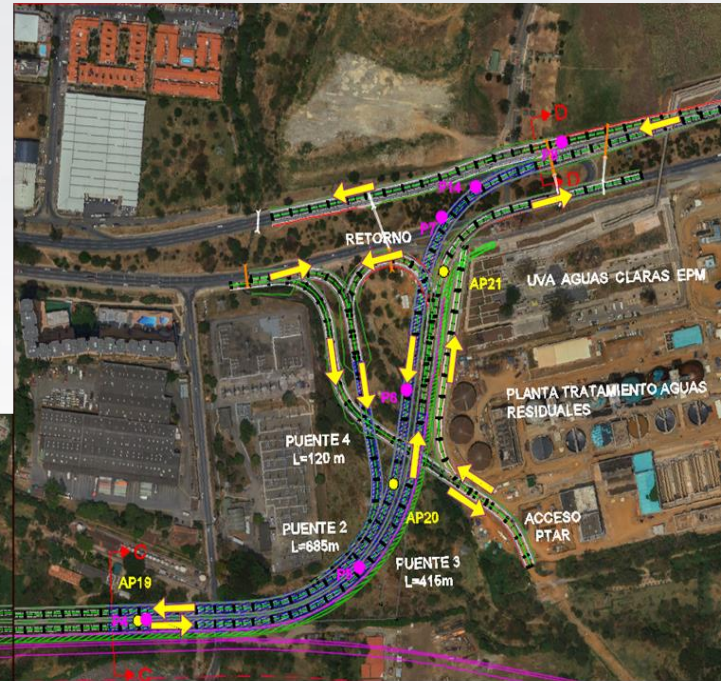
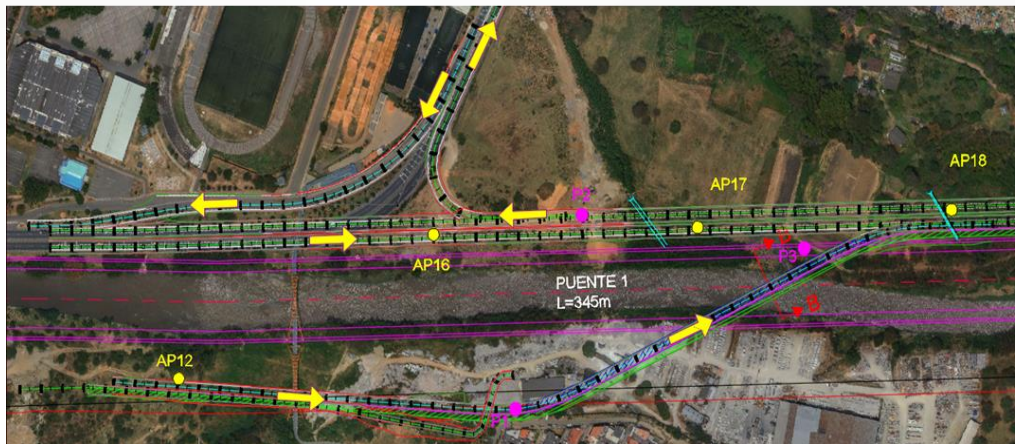
INTERCAMBIO VIAL LA SECA

Plazo de Construcción: **18 meses** a partir del 22 de Octubre.

Valor: \$ **115.659.**

Construcción Etapa N°1 incluye:

Puente de 350 m. sobre río Medellín.
Puente de 400 m. sentido Sur – Norte.
Vías y rampas sur – norte: **1.109 m.**



RENDICIÓN
DE CUENTAS

GOBERNACIÓN DE ANTIOQUIA



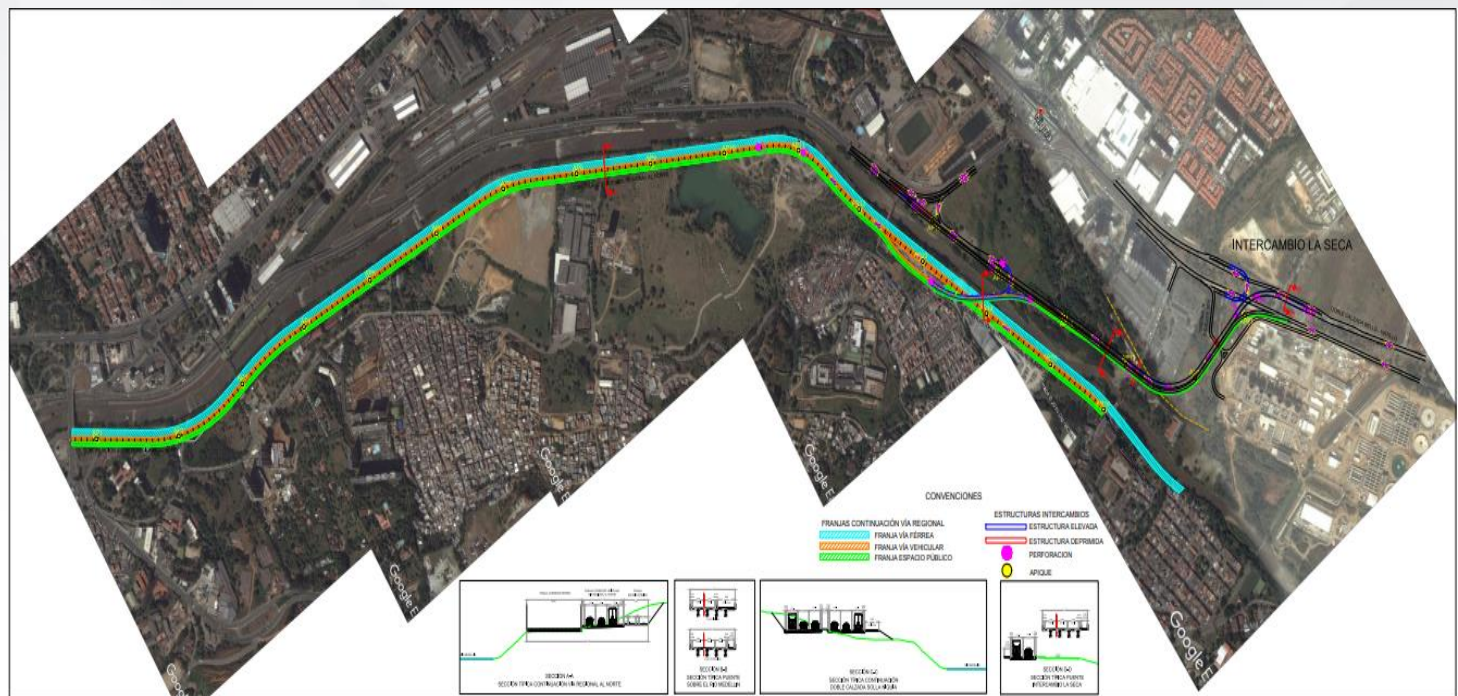
PIENSA EN GRANDE

OBRAS CON RECURSOS ÁREA METROPOLITANA DEL VALLE DE ABURRA (Sector 14 Regional Norte)

Longitud de la Vía: **3.6 km**

Plazo de Construcción: **12 meses** a partir de la suscripción del Acta de Inicio.

Valor: **\$32.217.**

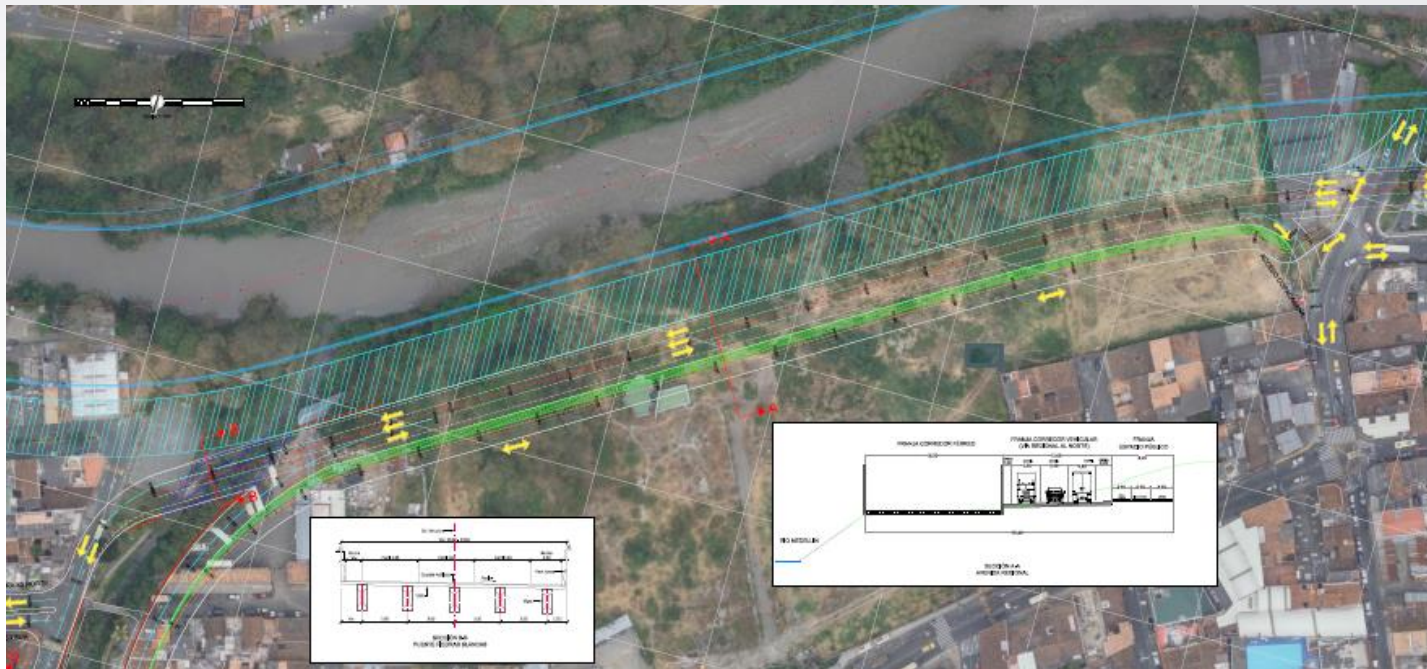


OBRAS CON RECURSOS ÁREA METROPOLITANA DEL VALLE DE ABURRA (Sector 11 Copacabana)

Plazo de Construcción: **12 meses** a partir de la fecha del acta de inicio.

Longitud de la vía: **400 m.**

Valor: **\$7.582.**



VALOR TOTAL DE LA INVERSIÓN Y KILÓMETROS A CONSTRUIR OTROSÍ 25

Intercambio Vial **La Seca 1.9 km** (Sector 15, Etapa de Construcción N° 1)
incluye puente sobre el río Medellín y Interventoría. **\$ 115.659.**

Regional Norte – Fase 2 entre Acevedo y Fontidueño (Sector 14) **3.6 km**,
incluida Interventoría. **\$ 32.217.**

Vía Regional Oriental – Copacabana (Sector 11^a)
incluida Interventoría **0.4 km. \$ 7.582.**

Predios: **\$ 24.151**

Total Construido: **5.9 km**

Valor total **\$179.609**

Obras Complementarias

CONSTRUCCIÓN TERCER CARRIL LA TASAJERA OBRA PRIORIZADA OTROSÍ 23

Fecha de Terminación:
Diciembre 27 de 2018.

Valor de la Inversión:
\$ 2.567.213.820.

Valor ejecutado a septiembre de 2018:
\$1.569.179.264.

Avance de Obra:
63%



Obras Complementarias

TERMINACIÓN PUENTE PEATONAL ODEMPA OBRA PRIORIZADA OTROSÍ 23

Fecha de Terminación:
Junio de 2018.

Valor total de la Inversión:
\$1.133.176.630

Avance de Obra:
100%



OTRAS OBRAS COMPLEMENTARIAS AL PROYECTO DESARROLLO VIAL ABURRÁ NORTE

Sitio Crítico Hatillo Barbosa
Km 7+300

Fecha de Inicio:
Febrero de 2018

Fecha de Terminación:
Diciembre de 2018.

Valor ejecutado a septiembre de 2018:
\$ 8.978.240.581

Avance de Obra:
90%



OTRAS OBRAS COMPLEMENTARIAS AL PROYECTO DESARROLLO VIAL ABURRÁ NORTE

Sitio Crítico Hatillo Donmatías
Km 8+000

Fecha de Inicio:
Julio de 2018.

Fecha de Terminación:
Diciembre 16 de 2018.

Valor de la Inversión:
\$ 993.792.230.

Valor ejecutado a septiembre de
2018:
\$556.832.074.

Avance de Obra:
60%



OTRAS OBRAS COMPLEMENTARIAS AL PROYECTO DESARROLLO VIAL ABURRÁ NORTE

Sitio Crítico Barbosa Pradera
Km 4+000 (Yarumito)

Inicio de Actividades:
Septiembre 25 de 2017.

Inicio de Actividades muro de
contención:
Octubre de 2018

Plazo: **9 meses**



CONEXIÓN VÍAL ABURRÁ ORIENTE TÚNEL DEL ORIENTE

Inversión: 1 billón de pesos aprox.

Puesta en marcha: abril 2019

Avance: 96% en túneles excavados



Es una megaobra que conectará el Área Metropolitana del Valle de Aburrá con el Valle de San Nicolás; dos regiones de gran importancia para nuestro Departamento.

Con un costo de 1 billón de pesos aprox. que contempla la construcción de 17.3 km en 3 túneles, 1.9 km en 9 viaductos, 2 intercambios viales y 4 km de vías a nivel.



RENDICIÓN
DE CUENTAS

GOBERNACIÓN DE ANTIOQUIA



PIENSA EN GRANDE

A NOVIEMBRE DE 2018

96% de excavación 16,55 km equivalentes.

(incluye túnel Santa Elena 1, túnel Santa Elena 2, túnel Seminario)

Túnel principal
Santa Elena 1



99% de excavación
8,2 km equivalentes.

Túnel
Seminario



100% de excavación
0,8 km equivalentes.

9 Viaductos y
2 intercambios viales



96% de avance.
(100% concluido al finalizar diciembre de 2018)

El proyecto entrará en operación en abril de 2019.



RENDICIÓN
DE CUENTAS

GOBERNACIÓN DE ANTIOQUIA



PIENSA EN GRANDE

HITOS

Acceso Occidental
Túnel Urbano Seminario

ESPECIFICACIONES (100% excavado)

LONGITUD DEL TUNEL	786.5 m
PENDIENTE LONG.	5.8%
PENDIENTE TRANSV.	2.0%
ANCHO CALZADA	8.0 m
ANCHO ANDÉN	1.35 m c/lado
GÁLIBO	5.0 m
ÁREA EXCAVACIÓN	86.0 m ²
VELOCIDAD DE DISEÑO	60 Km/h

#PiensaEnGrande

GOBERNACIÓN DE ANTIOQUIA



PIENSA EN GRANDE

HITOS

Acceso Occidental
Viaducto El Chivo



ESPECIFICACIONES 100%

LONGITUD	540 m
SISTEMA DE VOLADIZOS SUCESIVOS	
VIGA CONTINUA POST TENSADA	
CINCO LUCES	
ANCHO TABLERO	11.5 m



RENDICIÓN
DE CUENTAS

GOBERNACIÓN DE ANTIOQUIA



PIENSA EN GRANDE

HITOS

Túnel de Santa Elena

SANTA ELENA 2 - de evacuación

SANTA ELENA 1 - entra en operación
en abril de 2019



PORTAL OCCIDENTAL

ESPECIFICACIONES

TÚNELES	2 (túnel #2 de emergencia)
LONGITUD POR TÚNEL	8.200 m
PENDIENTE LONGITUDINAL	2.25 %
ANCHO DE CALZADA	8.00 m
VELOCIDAD DE DISEÑO	60 kph
ANDENES	1.35 m a cada lado
GÁLIBO	5.00m
NICHOS (PARQUEO)	19
NICHOS (AUXILIO)	67



**RENDICIÓN
DE CUENTAS**

GOBERNACIÓN DE ANTIOQUIA



PIENSA EN GRANDE

Revestimiento Túnel Santa Elena 1





CONEXIÓN VIAL OCCIDENTE

Tramo 4.1 km: Inversión \$ 4.890 millones

Antigua Vía al Mar: Inversión \$ 3.943 millones



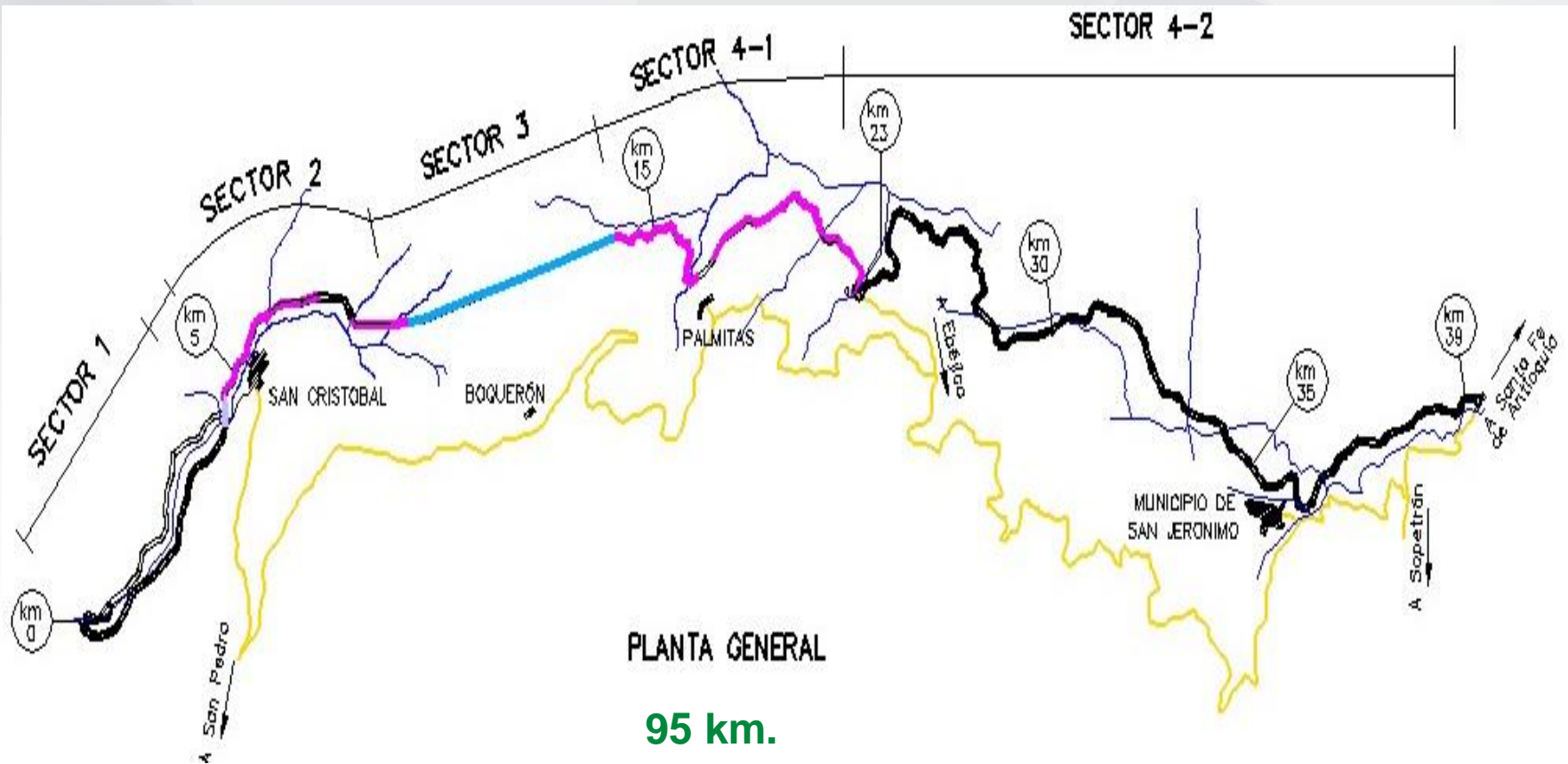
**RENDICIÓN
DE CUENTAS**

GOBERNACIÓN DE ANTIOQUIA



PIENSA EN GRANDE

Conexión Vial Occidente Convenio 0583 de 1996.



RENDICIÓN
DE CUENTAS

GOBERNACIÓN DE ANTIOQUIA



PIENSA EN GRANDE

Conexión Vial Occidente Tramo 4.1 km

Inversión de **\$ 4.890 millones**.

Generación de empleo: **45 empleos** directos e indirectos.



Puente Peatonal Robledo - Pesebre

Tiene una longitud aproximada de **126 metros** por una sección variable entre 5 metros y 11 metros de ancho.

Conexión Vial Occidente Tramo 4.1 km

Conectividad Vehicular Masavielle

Tiene una longitud de **67 metros** aproximadamente
(carril de ascenso y descenso)



Conexión Vial Occidente Tramo 4.1 km

Conectividad Vehicular Fuente Clara.

Tiene una longitud de **123 metros** de longitud aproximadamente (carril de ascenso y descenso)



Conexión Vial Occidente Antigua Vía al mar

Inversión: **\$ 3.943 millones de pesos.**

Generación de empleo: **40 empleos** directos e indirectos.



Puente La Londoño.

Se terminó la construcción.

Tiene una longitud aproximada de **67 metros.**



RENDICIÓN
DE CUENTAS

GOBERNACIÓN DE ANTIOQUIA



PIENSA EN GRANDE

Conexión Vial Occidente Antigua Vía al Mar



Puente La Legumbreira.

Se inició la terminación de la construcción.
Tiene una longitud aproximada **de 38 metros.**

DIRECCIÓN DE ADMINISTRATIVA Y FINANCIERA



GOBERNACIÓN DE ANTIOQUIA



PIENSA EN GRANDE



PRESUPUESTO 2017

Presupuesto final: \$410.052.453.676

Ejecución real: \$376.709.075.256

Ejecución: 92%



**RENDICIÓN
DE CUENTAS**

GOBERNACIÓN DE ANTIOQUIA



PIENSA EN GRANDE



PRESUPUESTO 2018

Presupuesto Total: \$718.834

Ejecución real con corte al 23 de noviembre: 81%



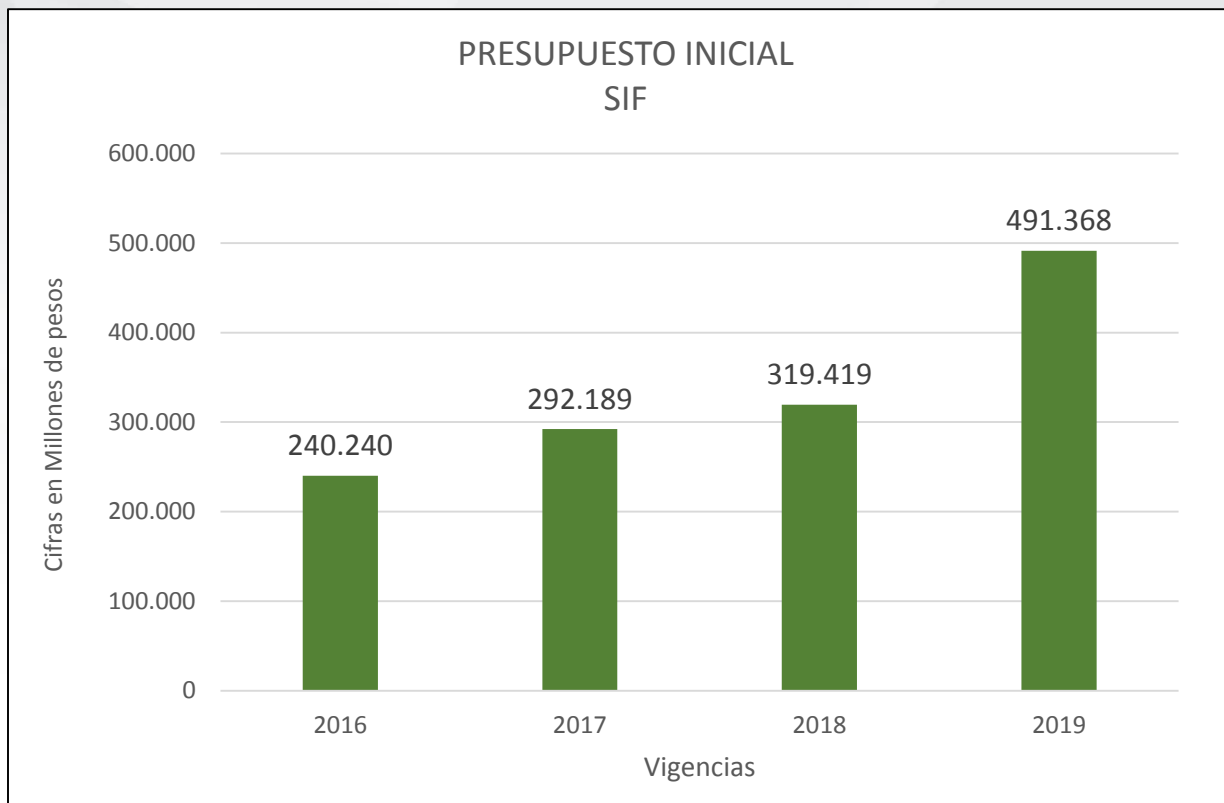
**RENDICIÓN
DE CUENTAS**

GOBERNACIÓN DE ANTIOQUIA

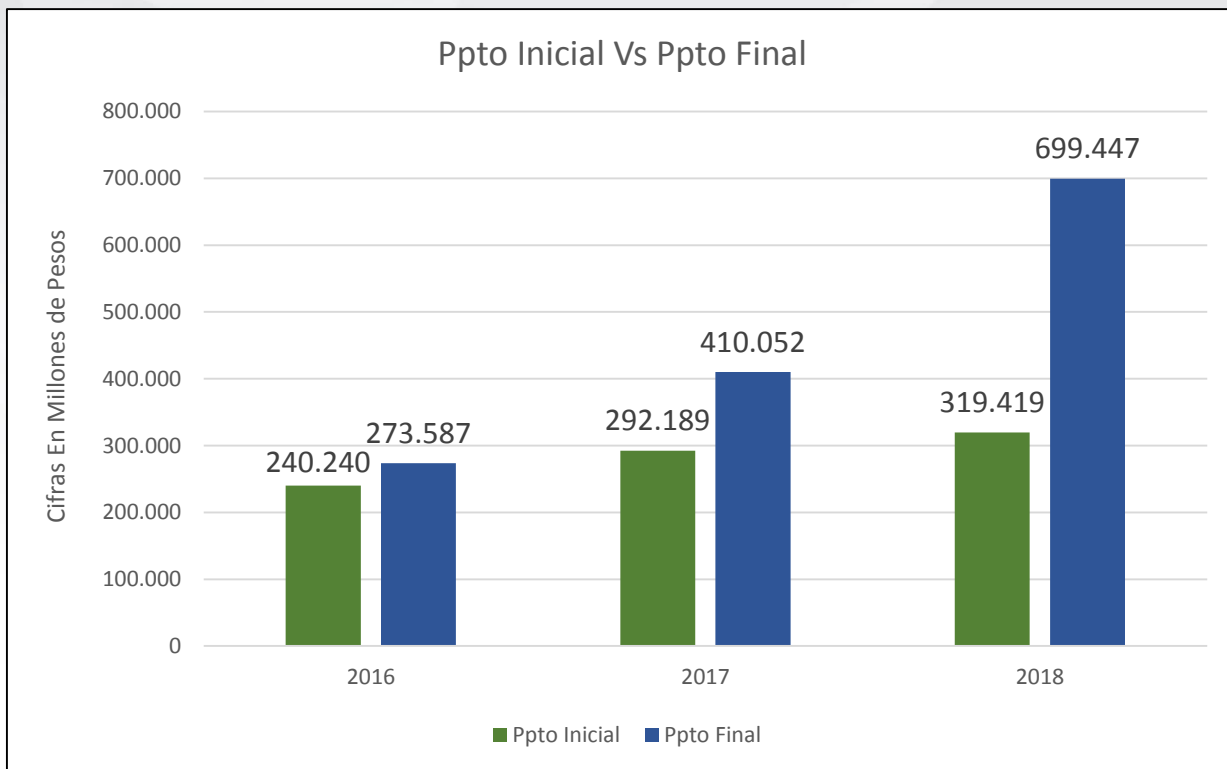


PIENSA EN GRANDE

PRESUPUESTO INICIAL - SIF



PRESUPUESTO INICIAL VS PRESUPUESTO FINAL - SIF



EJECUCIÓN REAL- SIF

Concepto	2016	2017	2018*
Contratado	231.052.735.778	376.709.075.256	553.128.191.527
Ppto SIF	273.586.700.861	410.052.453.676	699.447.102.294
%E Real	84%	92%	79%

*Ejecución al 23 de Octubre de 2018.

Cifras en Pesos

PARTICIPACIÓN INVERSIÓN - FUNCIONAMIENTO

Concepto	2016	2017	2018
Funcionamiento	8.511.568.690	11.946.858.719	11.432.462.540
Inversión	265.075.132.171	398.105.594.957	688.014.639.754
Ppto SIF	273.586.700.861	410.052.453.676	699.447.102.294

Porcentaje de participación

Concepto	2016	2017	2018
Funcionamiento	3%	3%	2%
Inversión	97%	97%	98%

*Ejecución al 23 de Octubre de 2018.

Cifras en Pesos

AHORROS EN FUNCIONAMIENTO- SIF

Concepto	2016	2017
Ppto Actual	8.458.016.000	11.949.774.669
Ejecución	6.869.554.993	8.534.595.962
Por Ejecutar	1.588.461.007	3.415.178.707

Total Ahorros: 5.003.639.714

Cifras en Pesos

RECURSOS DE GESTIÓN- SIF

Cifras en Millones de Pesos

2016	2017	2018	2019
89.248	521.302	238.798	422.581

Total Recursos de Gestión: 1.271.929

INDICADORES- SIF

INDICADOR	UNIDAD	META- CUATRENIO PLAN DLLO	EJEC. OMEGA CORTE OCTUBRE 12/2018	% AVANCE PLAN DLLO
Puntos criticos de la RVS intervenidos	#	100	163,00	163%
Km de vias de la RVS señalizadas	#	800	496,00	62%
km de vias de la RVS mantenidas, mejoradas y/o rehabilitadas en pavimento	#	2.922	6.092,46	209%
km de vias de la RVS mantenidas, mejoradas y/o rehabilitadas en afirmado	#	5.078	8.988,98	177%
Vías de la RVT pavimentadas	Km	1.000	710,36	
Vías de la RVT pavimentadas. En Ejecución, contratación y estructuración.			367,64	108%
km de vias en el desarrollo vial Aburrá-Norte construidas, operadas , mantenidas y rehabilitadas	km	120	120,00	100%
Puentes RVS construidos, rehabilitados y/o mantenidos	#	45	17,00	38%
Puente en RVS construidos	#	1	4,00	400%
Puentes de la RVT construidos, rehabilitados y/o mantenidos	#	20	27,00	135%
Estudios de sistemas viales subregionales elaborados	#	8	4,00	50%
Caminos de herradura mantenidos Km	km	1.000	2.728,45	273%
Otros espacios públicos (muelles, malecones, entre otros) construidos y/o mantenidos	#	5	4,00	80%
km de vías urbanas mejoradas	km	80	63,56	79,5%
Espacios públicos municipales intervenidos	#	25	6,00	24%
Estudios de prefactibilidad/ factibilidad y estructuración de proyectos con el componente de valorización en la RVS realizadas	#	6	13,00	217%

INDICADORES - SIF

INDICADOR	UNIDAD	META-CUATRENIO PLAN DLLO	EJEC. OMEGA CORTE OCTUBRE 12/2018	% AVANCE PLAN DLLO
Porcentaje de avance del plan de seguimiento a los acuerdos entre gobierno y sector privado para la construcción de la zona portuaria realizados	%	100	25,00	25%
Estudio de infraestructura de la RVT elaborados	#	1	1,00	100%
Km de vías de la RVS pavimentadas	km	465	149,80	
Vías de la RVS pavimentadas. En Ejecución, contratación y estructuración.	km		302,05	98%
km de vías en la conexión Aburrá- Río Cauca construidas, operadas,mantenidas y rehabilitadas	km	90	90,00	100%
km de vías en el desarrollo vial Aburrá - Oriente construidas, operadas,mantenidas y rehabilitadas	km	50	36,00	72%
Km túnel de Oriente construido	km	9	7,48	83%
% de avance de la etapa de preconstrucción del Túnel del Toyo	%	100	100,00	100%
% de avance de la etapa de construcción del tunel del TOYO	%	40	3,86	10%
Porcentaje del avance del plan de seguimiento a las etapas de la construcción a las autopistas de la Prosperidad realizados	%	100	75,00	75%
Porcentaje de avance del Plan de seguimiento al Plan Rector de Expansión del Metro realizados	%	100	75,00	75%
Estudios de infraestructura elaborados	#	7	11,00	157%
Informe de seguimiento a los Planes de desarrollo territorial en el Departamento realizados	#	4	2,00	50%
Vías de la RVT construidas	km	5	2,20	44%
Construcción, rehabilitación y/o mantenimiento de puentes peatonales RVT	#	20	12,00	60%



RENDICIÓN
DE CUENTAS

GOBERNACIÓN DE ANTIOQUIA



PIENSA EN GRANDE



GRACIAS

RENDICIÓN DE CUENTAS



RENDICIÓN
DE CUENTAS

GOBERNACIÓN DE ANTIOQUIA



PIENSA EN GRANDE